



STUDIO TECNICO ASSOCIATO

Manuel Breda
Giancarlo Toniatti



INTRODUZIONE

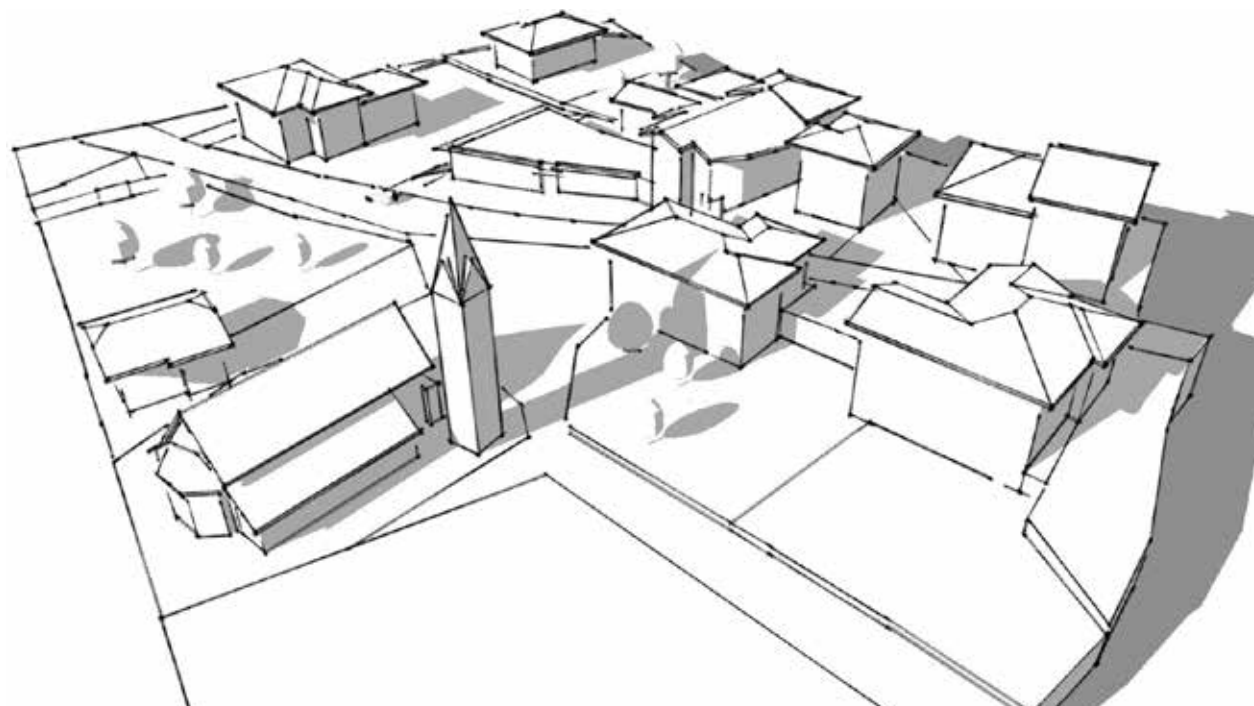
Le origini dello Studio risalgono al 1981, mentre nel 1990 si costituisce in forma associata acquisendo nel proprio organico altri collaboratori che si stabilizzano fino a costituire l'attuale staff con esperienza ormai ventennale.

Le qualifiche raggiunte anche grazie a svariate commesse, consentono allo studio di occuparsi di molteplici servizi, dalla progettazione civile, residenziale, industriale, sia essa di carattere privato che su incarico pubblico. La complessità e la grande specializzazione, che caratterizza il campo dell'edilizia ed i settori ad essa connessi, ha condotto alla selezione di una rete di fidati consulenti esterni, con i quali siamo in grado di garantire alti standard qualitativi estendendo il raggio d'azione in ambiti di grande importanza e delicatezza.

Carattere distintivo del nostro agire è costituito da una stretta correlazione con il Committente già dalle fasi preliminari così da sostenerlo nei vari passaggi e condurlo al pieno soddisfacimento delle proprie aspettative.

Riteniamo a tal fine indispensabile sapere tradurre in linguaggio semplice e diretto ogni commissione, così da sciogliere in maniera rapida ogni difficoltà.

La progettazione è sempre occasione di sperimentazione ed innovazione evitando la ripetizione di standard precostituiti nel pieno rispetto e dialogo con il contesto, oltre al mantenimento della centralità del Committente.



 **TEAM****ARCHITETTO**

Manuel Breda

Nato a Bergamo nel 1972
Laurea in Architettura -
Tutela e recupero del
patrimonio storico ed
architettonico nel 1998
presso lo IUAV - Venezia.
Iscritto all'ordine degli
architetti della Provincia
di Trento nel 1999.

Progettazione civile,
industriale, commerciale
Opere di Restauro, Risa-
namento, Ristrutturazio-
ne e di Riqualificazione
urbana. Urbanistica.
Direzione Lavori in tutte
le sue fasi.
Membro di Commissioni
edilizie

GEOMETRA

Giancarlo Toniatti

Nato a Cles nel 1961
Diploma di geometra
ottenuto nel 1979
presso l'Istituto Tecnico
Andrea Pozzo di Trento
Iscritto al Collegio dei
Geometri della Provin-
cia di Trento nel 1987.

Contrattualistica ed
Intermediazione
Coordinamento
Sicurezza, Antincendio
Procedure Immobiliari,
Stime, Pratiche Tavolari
e Catastali.
Direzione lavori in tutte
le sue fasi. Membro di
Commissioni Edilizie.

GEOMETRA

Marco Ioris

Nato a Trento nel 1973
Diploma di geometra
ottenuto nel 1992
presso l'Istituto Tecnico
ITCG Carlo Antonio
Pilati di Cles Dal 1992
lavora presso il nostro
Studio.

Esperto nel settore
Topografico e Catasta-
le, Bonifiche, Edilizia
Civile e Recupero
dell'esistente.
Modellazione tridimen-
sionale, simulazioni
grafiche e render.

GEOMETRA

Laura Dapoz

Nata a Trento nel 1978
Diploma di geometra
ottenuto nel 1996
presso l'Istituto Tecnico
ITCG Carlo Antonio
Pilati di Cles
Dal 1998 lavora presso
il nostro Studio.

Contabilità lavori
pubblici e privati, assi-
stenza lavori e Appalti
pubblici, Contratti,
Capitolati, Computi,
allestimento domande
edilizie, redazione
Pratiche Tavolari e
Catastali / successioni,
Stime-Perizie

GEOMETRA

Stefano Maistrelli

Nato a Cles nel 1980
Diploma di geometra
ottenuto nel 1999 presso
l'Istituto Tecnico ITCG
Carlo Antonio Pilati di
Cles. Iscritto al Collegio
dei Geometri della Pro-
vincia di Trento nel 2010

Particolare esperienza
nella redazione di prati-
che catastali , nell'Interior
Design e nel disegno
esecutivo di cantiere.

COLLABORAZIONI ESTERNE

Calcolo e Consulenza Strutturale
Ing. Francesco Gabrielli
Ing. Zeni Lucio
Ing. Zeni Silvio

Termotecnica-Impianti
Termici ed Elettrici
Ing. Pedroni Gabriella
Studio Gasperi - Bendinelli

MATERIALE DIDATTICO

Pubblicazione “Sulle tracce dell’antico castello di Flavon” edito in collaborazione con il Comune di Flavon e l’Associazione Culturale Pro Cultura - Centro Studi Nonesi.
2005 Breda M.

Contributo alla redazione del Libro “Castel Valer e i Conti Spaur” Comune di Tassullo - a cura di Roberto Pancheri.
2012 Breda M.

PARTECIPAZIONE A COMMISSIONI EDILIZIE

COMUNE DI TERRES
(2001 – 2005) Breda M.

COMUNE DI TON
(2001 – 2005) Breda M.

COMUNE DI SMARANO
(2005) Breda M.

COMUNE DI DENNO
(2005) Breda M.

COMUNE DI CAVEDAGO
(2012) Toniatti G.



CURRICULUM VITAE

ELENCO DEI PRINCIPALI
LAVORI SVOLTI

EDILIZIA PRIVATA A DESTINAZIONE RESIDENZIALE

2003
TERRES

2010
CUNEVO

2013
FLAVON



ristrutturazione

📍 Flavon



COMPLESSI RESIDENZIALI

CASA A SCHIERA “ASTRO IMMOBILIARE”

Complesso costituito tre schiere
2003 - 2005
TUENNO

RESIDENZA “LE TERRAZZE”

Complesso costituito
da undici alloggi
2004
TAIO (SEGNO)

RESIDENZA “BORGO NUOVO”

Complesso costituito due schiere e tre alloggi
2004 - 2005
DENNO

PALAZZINA “RESIDENZA ROTALIANA”

Complesso costituito da ventidue alloggi
2006
MEZZOCORONA

RESIDENZA “BELVEDERE”

Complesso costituito da una schiera e quattro alloggi
2006
DENNO


RESIDENZA “CASTEL CORONA”

Complesso costituito da tre bifamiliari,
una monofamiliare e sei alloggi
2007 - 2014
CUNEVO



RESIDENZA “AL CASTELLO”

Complesso costituito da tre schiere e sette alloggi

 Sporminore



NUOVO "GARNI" "ZEBO Sassdei
Realizzazione nuova attività
turistico / alberghiera
2009-2013



Andalo

EDILIZIA PRIVATA A DESTINAZIONE COMMERCIALE E ALBERGHIERA (Turistico / Ricettiva)

COOPERATIVA FLAVON
Realizzazione scala di
completamento esterna,
rifacimento tetto e arredi interni
1999 - 2003
FLAVON

ALBERGO SPORT
di Moncher Pio
Ristrutturazione ed ampliamento
2000 - 2003
COREDO

BIRRERIA LA FABBRICA
Ristrutturazione a cambio
di destinazione
d'uso in locale pubblico BAR
2002 - 2004
TERRES

ALBERGO SCOIATTOLO
di Franzoi Wegher Silvano & C.
Restyling facciate, ampliamento
e ristrutturazione
2003 - 2006
SPORMINORE

ALBERGO STELLA ALPINA
di Bonetti Ida & C. s.a.s
Sopraelevazione e sistemazioni
interne con adeguamento
delle normative antincendio
2005 - 2006
MOLVENO

HOTEL BOTTAMEDI
di Fam. Bottamedi
Realizzazione di una nuova
residenza turistico alberghiera
2005 - 2007
ANDALO

SUPERMERCATO CONAD
Soc. Salvadori Michele & C.
Ristrutturazione e ampliamento
supermercato
2004 - 2006
DENNO

CENTRO COMMERCIALE CLES
CRISFIN Srl. e LUNA Srl.
Cambio di destinazione d'uso da
discoteca a negozio e cambio di
destinazione d'uso "Acqua e
Sapone" e "Manzardo".
2005 - 2006
CLES

COOPERATIVA FLAVON
Realizzazione nuova sede
2009
FLAVON

EDILIZIA PRIVATA A DESTINAZIONE PRODUTTIVO - COMMERCIALE

PROMOZIONI IMM SRL.
Capannone industriale
2001 - 2004
GARDOLO

C.M.S. CIEMME SERVICE SRL.
E OFFICINA THALER KARL
Capannone a destinazione uffici
esposizione ed officina
2002 - 2004
CORTACCIA

ESCAMA SRL.
Capannone a destinazione uffici
ed officina meccanica
2002 - 2005
LAVIS

GRAZIADEI SURGELATI SRL.
Ampliamento capannone
2002 - 2004
CALAVINO

ALEMAGNA IMM. SRL.
Capannone industriale
2002 - 2004
BELLUNO

ARNOLDI COSTRUZIONI SRL.
Capannone produttivo / artigianale
2005
CAMPODENNO

UEZ MICHELE SRL.
Realizzazione nuovi uffici all'interno
di un capannone industriale
2006 - 2008
GARDOLO

ADAMELLO INIZIATIVE SRL.
Realizzazione nuovo Centro Commerciale
2008 -2014
SARNONICO

COMPLESSO COMMERCIALE
In LOCALITA' BRAIDE
(Infocasa S.r.l.) Progetto/D.I./
Assistenza Lavori/Contabilità
2013-2016
MEZZOLOMBARDO

INTERCARS SRL. (Dalpiaz Giuliano)
Realizzazione insediamento edificio
produttivo commerciale
2008-2014
DENNO

 Denno



EDILIZIA “PUBBLICO/PRIVATA”

CASSA RURALE TUENNO
VAL DI NON
Demolizione parziale e
ristrutturazione della filiale
di Flavon, con arredo urbano
della piazzetta antistante.
2000 - 2004
FLAVON

EDILIZIA PUBBLICA

CIMITERO DI FLAVON
Ampliamento
1999 - 2003
FLAVON

CIMITERO DI COREDO
Sistemazione dell'area
cimiteriale
2000 - 2007
COREDO

COLLEGAMENTO
PEDONALE COREDO
Realizzazione collegamento
pedonale
2003 - 2004
COREDO

PARCHEGGIO
COMUNALE COREDO
Realizzazione
1999 - 2000
COREDO

AREA RICREATIVA DI TERRES
Realizzazione di un'area ricreativa
completa di campo polivalente
ed infrastrutture per il tempo libero
2000 - 2008 - 1° stralcio progetto
TERRES

ALLARGAMENTO VIA RANGA
Allargamento e sistemazione
di parte di Via Ranga.
2000 - 2001
TERRES

SOMMA URGENZA
ACQUEDOTTO A TERRES
Messa in ripristino dell'acquedotto
comunale di Terres.
2001 - 2003
TERRES

SOMMA URGENZA IN
LOCALITA ' "ORI e TERLI' ”
Sistemazione di alcune strade
comunali di interesse agricolo a
seguito dei nubifragi verificatisi
nel mese di novembre 2000
loc. Ori, loc. Terli. (Rif. L.P. 10.01.92 nr. 2
– art. 7, comma 1 bis).
2001 - 2003
TERRES

ASFALTATURA VIA ALLA
CROCE A TERRES
Asfaltatura, allargamento
e sistemazione di via alla
Croce e via Rosna.
2003 - 2004
TERRES

MARCIAPIEDE DI TERRES PROGETTO /
DL. realizzazione di un marciapiede a
servizio del Paese di Terres
(primo e secondo lotto)
2007 - 2014
TERRES

ALLARGAMENTO STRADA
"loc. LE VASCHE" A TERRES
Progetto esecutivo per l'allargamento
di strada comunale in loc. le "vasche"
2008
TERRES

SCUOLA PER L'INFANZIA
DEL CONTA ' A CUNEVO
Razionalizzazione di un edificio
scolastico ospitante la scuola
per l'infanzia del Conta '
2002 - 2004
CUNEVO

CAMPO BOCCE CUNEVO
Rifacimento campi bocce esistenti
completi di copertura e tamponamento
2000 - 2001
CUNEVO

MARCIAPIEDE DI CUNEVO
Progetto preliminare per la
realizzazione di un marciapiede a
servizio del Paese di Cunevo
2009
CUNEVO



CASERMA DEI CARABINIERI
PROGETTO DEFINITIVO /
ESECUTIVO
per la trasformazione del
compendio scuole elementari
in caserma dei carabinieri e
servizi provinciali.
2011 - 2012

 Denno



EDILIZIA PUBBLICA

RISTRUTTURAZIONE

“CASA FANFANI” A DENNO

Ristrutturazione e risanamento
di “Casa Fanfani”

1999 - 2000

DENNO

AREA “LUC” IN DENNO

Trasformazione colturale
dell’area Luc e realizzazione
di viabilità primaria e secondaria

2002 - 2003

STRADA “SMOR” A DENNO

Allargamento di un accesso ad
una strada comunale “SMOR” dalla
Strada Provinciale nr. 73 Km. 2.395

2002-2003

RISTRUTTURAZIONE MUNICIPIO

FAI DELLA PAGANELLA

Progetto di ristrutturazione ed
ampliamento Sede del Municipio

2002 - 2003

DENNO

RIQUALIFICAZIONE URBANISTICA CENTRO STORICO A SMARANO

(progetto preliminare)

Progetto preliminare per
riqualificazione urbanistica
del centro storico di Smarano.

2007 - 2008

SMARANO

RIQUALIFICAZIONE PIAZZA SMARANO PROGETTO

DEFINITIVO – ESECUTIVO / DL.

Riqualificazione ed arredo
urbano della Piazza del
Comune di Smarano

2009 - 2013

SMARANO

RIFACIMENTO MANTO CON ARREDO URBANO PER LA PIAZZA DI DENNO PROGETTO DEFINITIVO – ESECUTIVO

Riqualificazione ed arredo
urbano della Piazza
del Comune di Denno

2016

DENNO



CASERMA VIGILI DEL FUOCO
PROGETTO DEFINITIVO / ESECUTIVO
per la realizzazione della caserma
dei Vigili del Fuoco di Denno.
2013 -2014

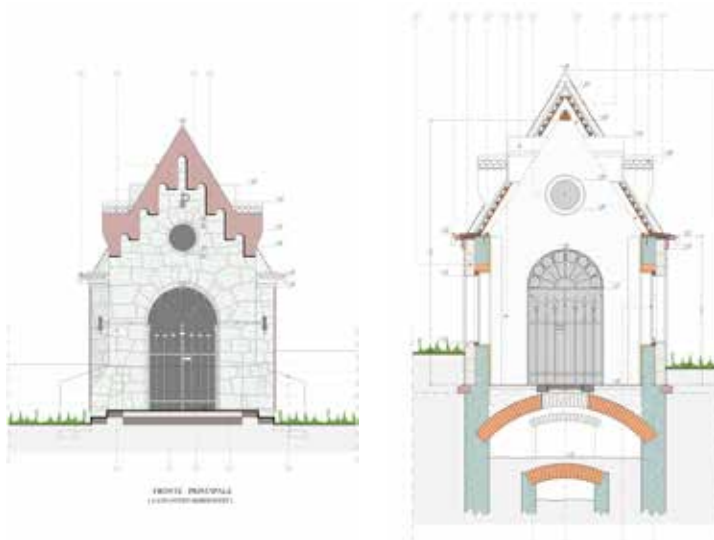
📍 Denno



CAPPELLA FUNERARIA
CAPITANO SAVA RAKICIC
Restauro della cappella
funeraria del Capitano
ungherese Sava Rakicic
2007 - 2009
lavori in ultimazione



Flavon



RESTAURO MONUMENTALE

CHIESA SS. GERVASIO
E PROTASIO DI DENNO
Restauro Monumentale della
Chiesa Ss. Gervasio e Protasio
2004 - 2008
DENNO

CHIESETTA S. PIETRO IN DENNO
Manutenzione straordinaria
della copertura
2003 - 2004
DENNO

CHIESA DI FLAVON
Realizzazione di una bussola
nell'ingresso della Chiesa
Parrocchiale di Flavon
2003 - 2004
FLAVON

LOCALI DI SERVIZIO IN CASTEL
BELASI (Lover di Campodенно)
Progetto/Direzione Lavori/Assistenza
2016
CAMPODENNO

LAVORI SVOLTI IN COLLABORAZIONE

RESIDENZA “DOLOMITI DI BRENTA” MOLVENO

Complesso residenziale costituito da dieci unità abitative

Prestazioni svolte:

elaborazione progetto, con collaborazione diretta a tutte le fasi progettuali e di cantiere

Collaborazione con:

ing. Zeni Silvio - Trento

2005 - 2007

MOLVENO

COMPLESSO “CAVEDAGO” 3000

Complesso residenziale

Prestazioni svolte:

Collaborazione con:

geom. Viola Adriano - Cavedago

2005

CAVEDAGO

CASERMA VIGILI DEL FUOCO

S. MICHELE

Nuova Caserma VVF

Prestazioni svolte:

progetto preliminare

Collaborazione con:

Studio INGEA - Trento

2005 - 2006

S. MICHELE

Edificio plurifamiliare sulle pp.ff. 983, 950, 949/3/4,

previa demolizione della p.ed. 467

Prestazioni svolte:

progetto preliminare

Collaborazione con:

ing. Zeni Silvio - Trento

2005

MOLVENO

DONINI IMMOBILIARE

Complesso residenziale

costituito da nove

unità abitative

Prestazioni svolte:

progetto preliminare

Collaborazione con:

ing. Zeni Silvio - Trento

2005

MOLVENO

DITTA DONINI FEDRIK

Nuovo esercizio di affittacamere

Prestazioni svolte:

progetto preliminare

Collaborazione con:

ing. Zeni Silvio - Trento

2005

MOLVENO

Nuova casa d’abitazione

Prestazioni svolte:

elaborazione progetto e

direzione lavori congiunta

con l’ing. Zeni Silvio

Collaborazione con:

ing. Zeni Silvio - Trento

2002 - 2006

MOLVENO

RESIDENZA “BELVEDERE”

Complesso costituito da

sei alloggi

Prestazioni svolte:

elaborazione progetto, con

collaborazione diretta e

DIREZIONE LAVORI

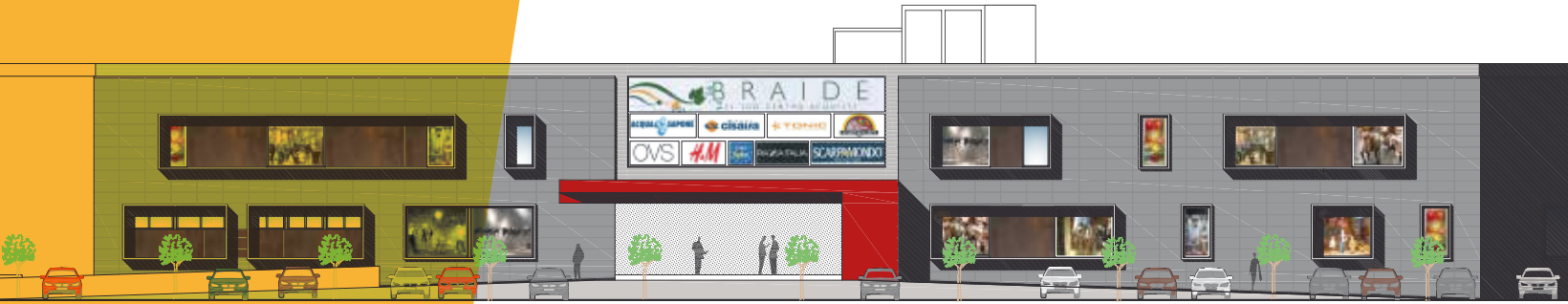
Collaborazione con:

ing. Zeni Silvio - Trento

2008 - in corso di realizzazione

MOLVENO

**PHOTO
GALLERY**



COMPLESSO
COMMERCIALE
BRAIDE

Mezzolombardo




RESTAURO
CHIESA
PARROCCHIALE

Denno





COMPLESSI
EDILIZIA
RESIDENZIALE

 Cunevo





CENTRO SPORTIVO

📍 Sarnonico



CENTRO COMMERCIALE

📍 Sarnonico



COMPLESSO
NUOVO
GARNI'

📍 Nave San Rocco





CMS
UFFICI, ESPOSIZIONE
ED OFFICINA

 Cortaccia





📍 Andalo



📍 Cunevo



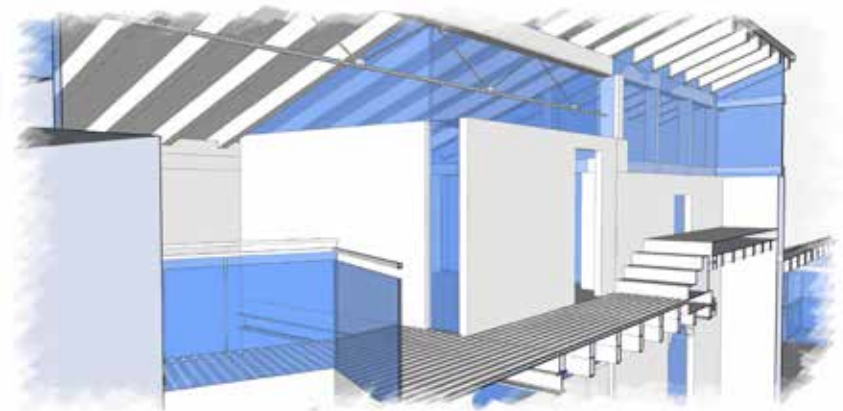
📍 Cunevo



RESIDENZE
PRIVATE E
REStYLING



📍 Flavon



RESTAURO E RECUPERO
DI SPAZI RUSTICI
IN RESIDENZIALI

 Denno



Cles



Smarano



OUTDOOR
RESTYLING
E AREE PUBBLICHE

PRATICHE CATASTALI

D.N.C.E.U.

Piani di Divisione
Materiale

Frazionamenti

Intavolazioni

Ricerche Catastali e
Tavolari

SICUREZZA D.LGS. 494/96

Progettazione ed
Esecuzione Piani di
Sicurezza e
Coordinamento

Responsabile Lavori

DIREZIONI LAVORI

Assistenza Lavori

Verifiche generali
sull'idoneità dell'intero
ciclo edilizio - produttivo

edilizio anche rispetto a
tutti i soggetti coinvolti
e riguardo agli aspetti
economici-contabili

STIME

Stime analitiche
sintetiche
comparative (immobili)

Perizie di stime asseverate

Stime per divisioni
ereditarie

Stime per Istituti di
Credito

Stime valutazioni danni

PROGETTAZIONE

Preliminare - Definitiva -
Esecutiva

Edilizia pubblica e
privata,
Edilizia Residenziale,
Edilizia Commerciale -
Produttiva
Edilizia Industriale

Assistenza per vendite

Agritur,
Centri Sportivi,
Aree Cimiteriali

Strade

Riqualificazioni urbane,
Restauro,
Ristrutturazioni,
Risanamenti

Progettazione di Interni

Piani Attuativi
Piani Guida
Piani Regolatori

CONTABILITA'

Computi metrici
estimativi

Stati di avanzamento
lavori

Registri di contabilità

Libretti delle misure

Quadri comparativi

Certificati di
pagamento

Collaudi e certificati
di regolare esecuzione
finali

CONTRIBUTI

Edilizia abitativa
agevolata

(prima casa, anziani,
barriere architettoniche,
attività Turistico alber-
ghiere; restauri, risana-
menti, ristrutturazioni,
risparmio Energetico,
edilizia Pubblica)

BONIFICHE E RIPRISTINI AGRARI

Progettazioni agrarie
per nuovi impianti
per ripristini

cambi colturali

opere complementari

CONSULENZE TECNICHE

Consulenze Tecniche di
parte (C.t.p.)

FORMAZIONE CATASTO NUMERICO, RIPRISTINI DI MAPPA

Formazione del Catasto
numerico, Ripristini di
Mappa

VISUALIZZAZIONI IN 3D

Render Fotografici

Visualizzazioni Grafiche
Virtuali





CONTATTI

tel. 0461 655188
fax 0461 645277

info@bredatoniatti.it

Via Cesare Battisti 2,
38010 Denno (TN)

Partita IVA 01 300 070 222



STUDIO
TECNICO ASSOCIATO

di arch. MANUEL BREDA & geom. GIANCARLO TONIATTI